

BİLGİSAYARDAKİ YEREL AĞ IP ADRES (LAN IP) AYARLARI

Bu kitapçık; 3 farklı işletim sisteminde, bilgisayarınızın otomatik aldığı ip adresini öğrenmeyi ve bilgisayarınıza sabit ip verme işlemlerini göstermektedir.

1- WINDOWS XP İŞLETİM SİSTEMİNDE IP ÖĞRENME AYARLARI

2- WINDOWS XP İŞLETİM SİSTEMİNDE IP SABİTLEME AYARLARI

3- WINDOWS VİSTA İŞLETİM SİSTEMİNDE IP ÖĞRENME AYARLARI

4- WINDOWS VİSTA İŞLETİM SİSTEMİNDE IP SABİTLEME AYARLARI

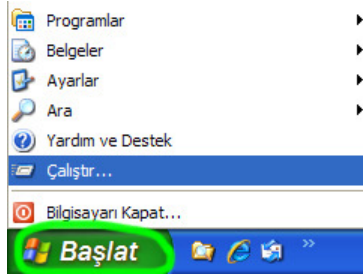
5- WINDOWS 7 İŞLETİM SİSTEMİNDE IP ÖĞRENME AYARLARI

6- WINDOWS 7 İŞLETİM SİSTEMİNDE IP SABİTLEME AYARLARI

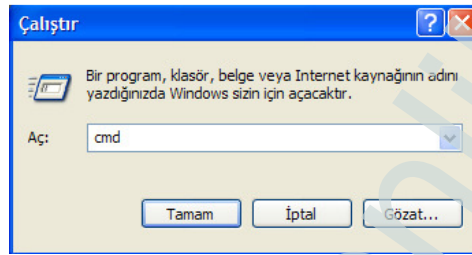
www.oncuoglu.com.tr

- Windows XP de IP Öğrenme

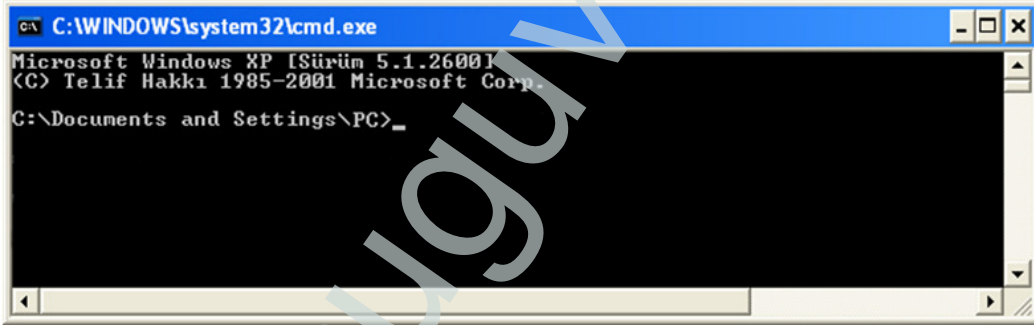
Başlat / Çalıştır a tıklayın.



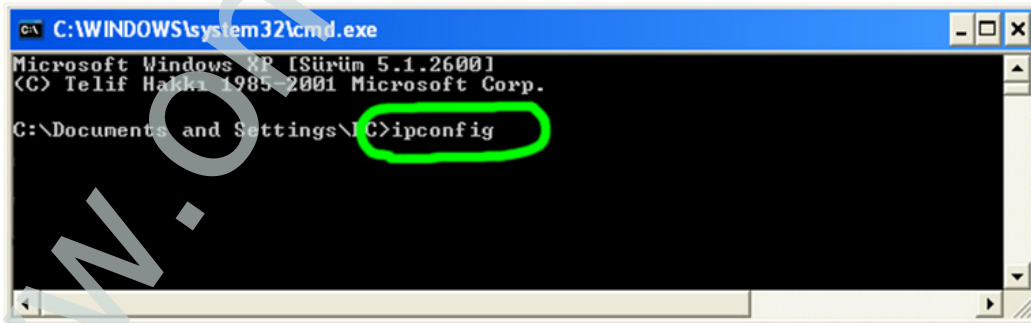
Çıkan pencereye **cmd** yazıp Tamam tıklayın.



Siyah DOS penceresi açılacaktır.



Buraya küçük harfler ile **ipconfig** yazıp **Enter** tuşuna basınız.



Aşağıdaki resimde görülenlere benzer yazılar çıkacaktır.

```
C:\WINDOWS\system32\CMD.exe
Microsoft Windows XP [Sürüm 5.1.2600]
(C) Telif Hakkı 1985-2001 Microsoft Corp.

C:\Documents and Settings\PC>ipconfig

Windows IP Yapılandırması

   Ana Bilgisayar Adı . . . . . : PC
   Birincil DNS Soneki . . . . . :
   Düşüm Türü . . . . . : Bilinmiyor
   IP Yönlendirme Etkin . . . . . : Hayır
   WINS Proxy Etkin . . . . . : Hayır

Ethernet bağdaştırıcısı Yerel Ağ Bağlantısı:

   Bağlantıya özgü DNS Soneki . . . . . :
   Açıklama . . . . . : Intel(R) PRO/1000 PM Network Con
   Fiziksel Adres. . . . . : 00-15-F2-05-74-22
   Dhcp Etkin. . . . . : Hayır
   IP Adres. . . . . : 192.168.1.2
   Alt Ağ Maskesi. . . . . : 255.255.255.0
   Varsayılan Ağ Geçidi. . . . . : 192.168.1.1
   DNS Sunucusu. . . . . : 192.168.1.1

C:\Documents and Settings\PC>
```

```
IP Adres. . . . . : 192.168.1.2
Alt Ağ Maskesi. . . . . : 255.255.255.0
Varsayılan Ağ Geçidi. . . . . : 192.168.1.1
DNS Sunucusu. . . . . : 192.168.1.1
```

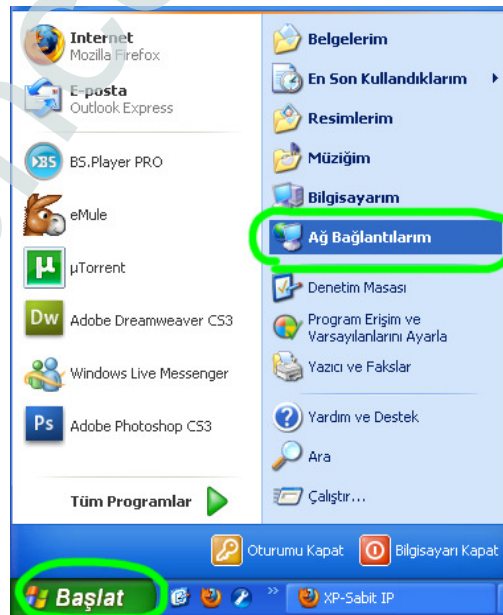
Bölümü bilgisayarımız LAN bilgileridir.

IP Adresi: Bilgisayarın Network ağındaki IP bilgisidir. Port yönlendirmeleri bu IP adresine yapılmaktadır.

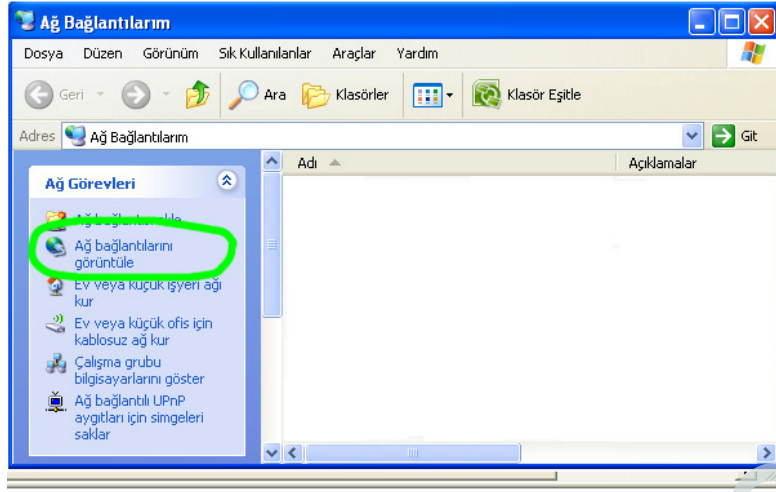
Varsayılan Ağ Geçidi: Bilgisayarın internete bağlanmasını sağlar. Modem ara yüzüne girmek için bu IP numarası kullanılır.

- Windows XP de IP Sabitleme

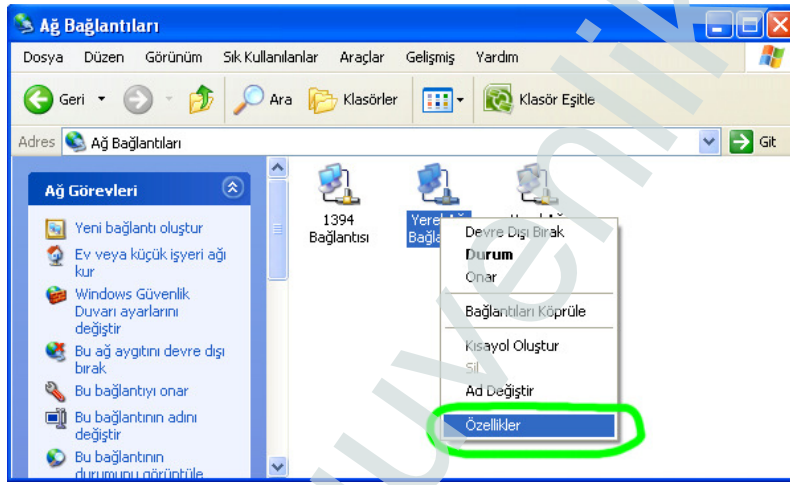
Başlat-> Ağ Bağlantılarım seçeneğine tıklayınız.



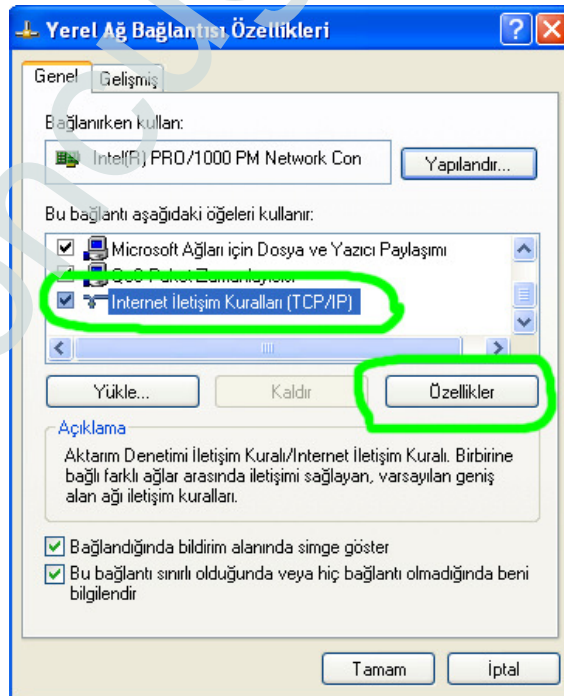
Açılan pencerede Ağ bağlantılarını görüntüle seçeneğine tıklayınız.



Modeminize ethernet kablosuyla bağlıysanız **Yerel Ağ Bağlantısı**, Kablosuz bağlıyorsanız **Kablosuz Yerel Ağ Bağlantısı** seçip sağ tuşa tıklayın. Özellikler i seçin.

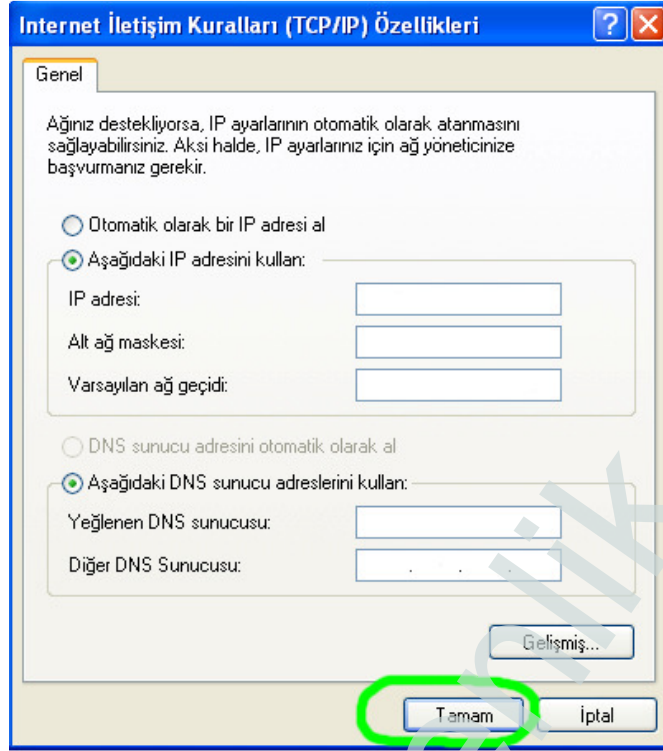


Internet İletişim Kuralları (TCP/IP) seçip, Özellikler tıklayın.



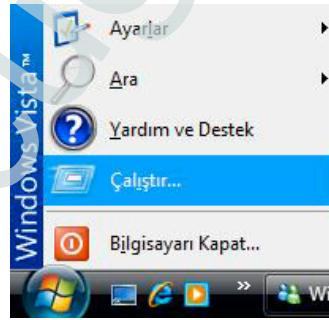
Aşağıdaki IP adresini kullan seçeneğini seçip daha önceden siyah ekrandan aldığımız ip bilgilerini aşağıdaki boş alanlara yazınız. **Tamam** butonuna basarak işlemi tamamlayınız.

```
IP Adres. . . . . : 192.168.1.2
Alt Ağ Maskesi. . . . . : 255.255.255.0
Varsayılan Ağ Geçidi. . . . . : 192.168.1.1
DNS Sunucusu. . . . . : 192.168.1.1
```

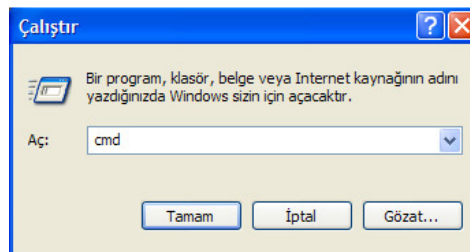


- Windows Vista da IP Öğrenme

Başlat / Çalıştır a tıklayın.



Çıkan pencereye **cmd** yazıp Tamam tıklayın.



Siyah DOS penceresi açılacaktır.

```
C:\WINDOWS\system32\cmd.exe
Microsoft Windows XP [Sürüm 5.1.2600]
(C) Telif Hakkı 1985-2001 Microsoft Corp.

C:\Documents and Settings\PC>
```

Buraya küçük harfler ile **ipconfig** yazıp **Enter** tuşuna basınız.

```
C:\WINDOWS\system32\cmd.exe
Microsoft Windows XP [Sürüm 5.1.2600]
(C) Telif Hakkı 1985-2001 Microsoft Corp.

C:\Documents and Settings\PC>ipconfig
```

Aşağıdaki resimde görülenlere benzer yazılar çıkacaktır.

```
Windows IP Yapılandırması

Ana Bilgisayar Adı . . . . . :
Birincil DNS Soneki . . . . . :
Düğüm Türü . . . . . : Karma
IP Yönlendirme Etkin . . . . . : Hayır
WINS Proxy Etkin . . . . . : Hayır

Ethernet bağdaştırıcı Yerel Ağ Bağlantısı:

Bağlantıya özgü DNS Soneki . . . . . :
Açıklama . . . . . : Realtek RTL8139/810x Ailesi Fast Ethernet
NIC
Fiziksel Adres . . . . . : 00-15-58-91-AF-02
Dhcp Etkin . . . . . : Hayır
Otomatik Yapılandırma Etkin . . . . . : Evet
Bağlantı Yerel IPv6 Adresi . . . . . : fe80::acbb:8aa9:a6df:d84c%8(Tercih Edilen)
len>
IPv4 Adresi . . . . . : 192.168.7.7(Tercih Edilen)
Alt Ağ Maskesi . . . . . : 255.255.255.0
Varsayılan Ağ Geçidi . . . . . : 192.168.7.1
DNS Sunucusu . . . . . : 192.168.7.1
Tcpip üzerinden NetBIOS . . . . . : Etkin

Tunnel bağdaştırıcı Yerel Ağ Bağlantısı*:
```

```
IPv4 Adresi . . . . . : 192.168.7.7(Tercih Edilen)
Alt Ağ Maskesi . . . . . : 255.255.255.0
Varsayılan Ağ Geçidi . . . . . : 192.168.7.1
DNS Sunucusu . . . . . : 192.168.7.1
```

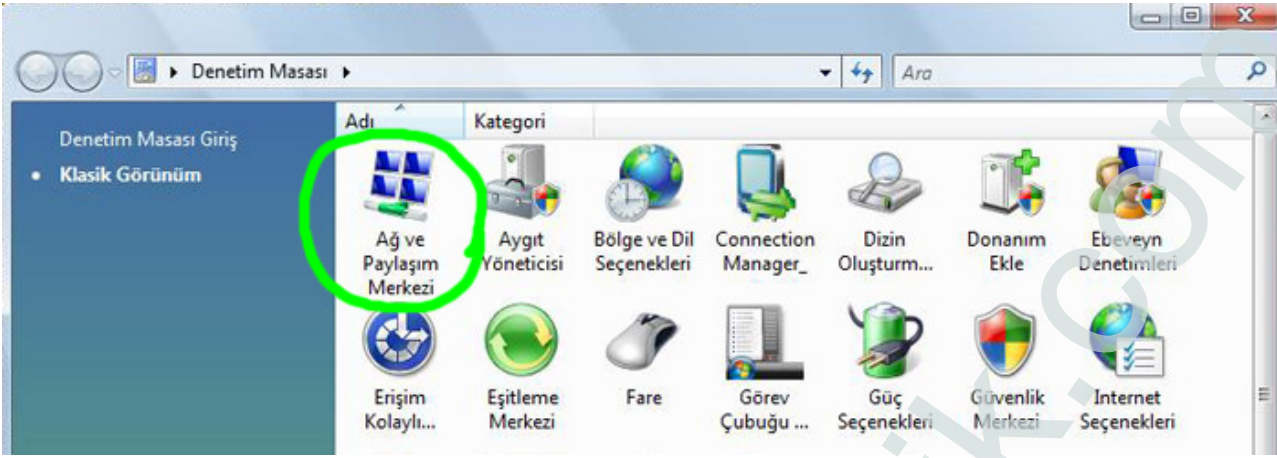
Bölümü bilgisayarımız LAN bilgileridir.

IPv4 Adresi: Bilgisayarın Network ağındaki IP bilgisidir. Port yönlendirmeleri bu IP adresine yapılmaktadır.

Varsayılan Ağ Geçidi: Bilgisayarın internete bağlanmasını sağlar. Modem ara yüzüne girmek için bu IP numarası kullanılır.

- Windows Vista da IP Sabitleme

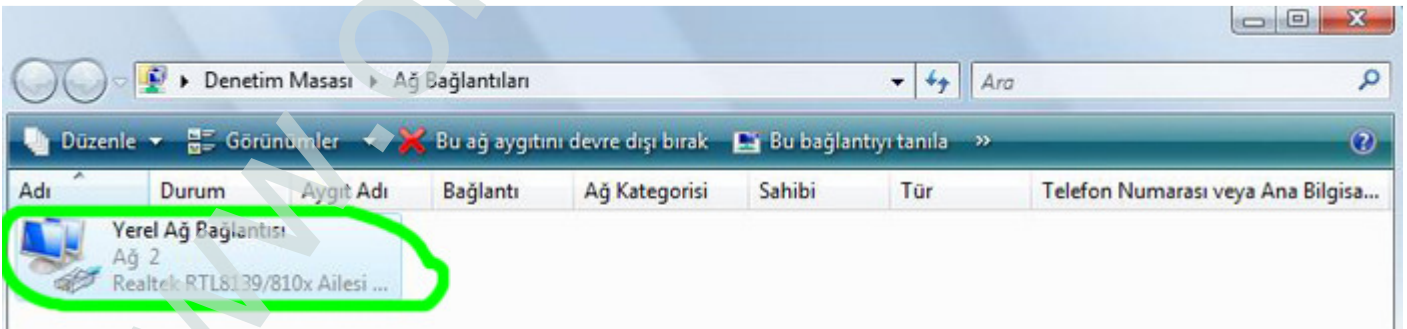
Başlat / Denetim Masası / Ağ ve Paylaşım Merkezi (Start / Control Panel / Network and Sharing Center) ne tıklayınız.



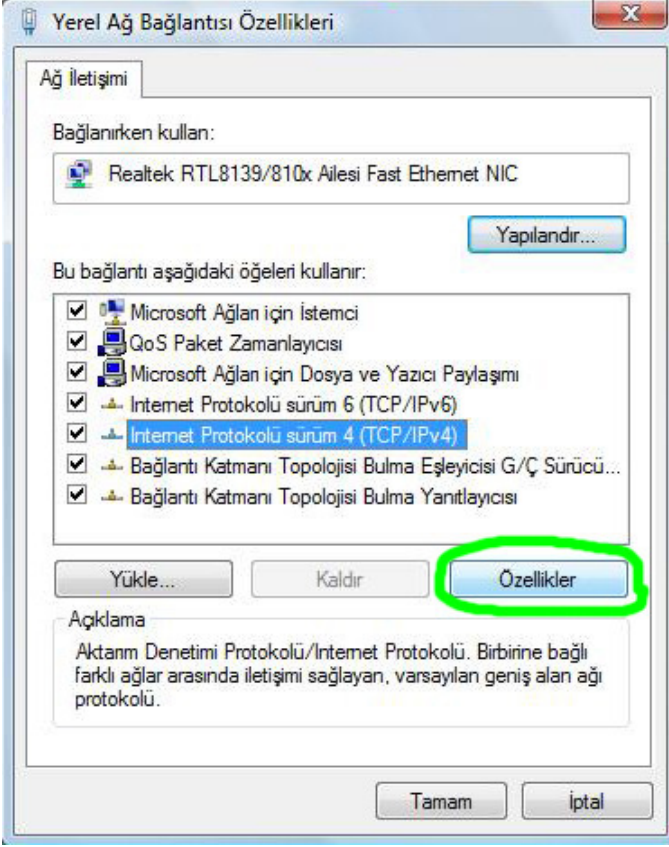
Soldaki pencereden Ağ bağlantılarını yönet (Manage Network Connections) e tıklayınız.



Modeminize ethernet kablosuyla bağlıysanız **Yerel Ağ Bağlantısı (Local Area Connection)**, Kablosuz bağlıyorsanız **Kablosuz Yerel Ağ Bağlantısı (Wireless Network Connection)** seçip sağ tuşa tıklayın. Özellikleri i seçin.



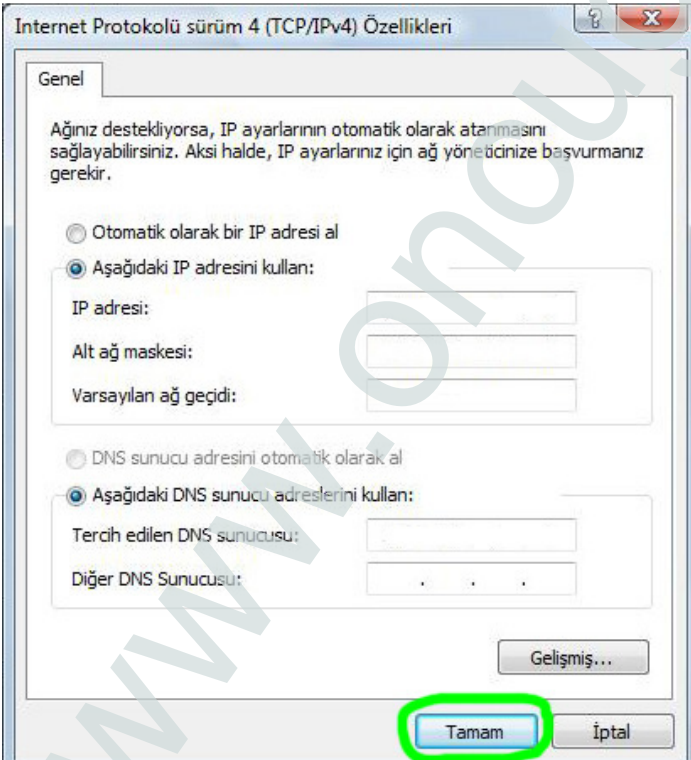
Yerel Ağ Bağlantısı Özellikleri menüsünde İnternet Protokolü sürüm4 (TCP/IPv4) (Internet Protocol Version 4 (TCP/IPv4) seçip ve sağ alttaki Özellikler (Properties) e tıklayınız.



Aşağıdaki IP adresini kullan seçeneğini seçip daha önceden siyah ekrandan aldığımız ip bilgilerini aşağıdaki boş alanlara yazınız.

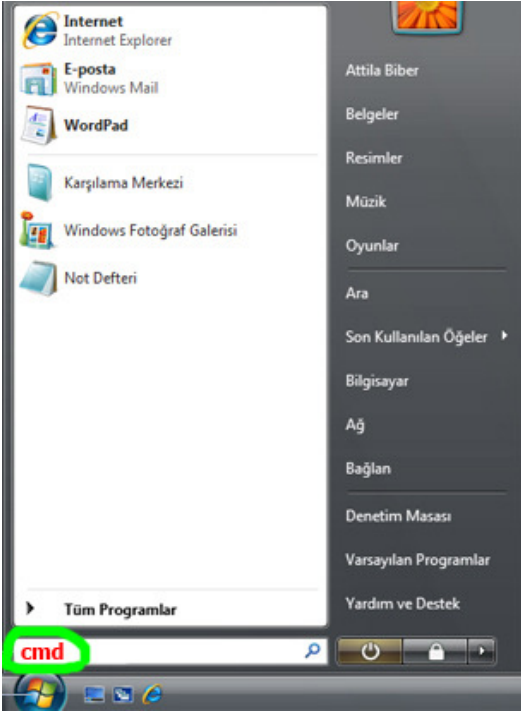
Tamam butonuna basarak işlemi tamamlayınız.

```
IPv4 Adresi. . . . . : 192.168.7.7 (Tercih Edilen)
Alt Ağ Maskesi. . . . . : 255.255.255.0
Varsayılan Ağ Geçidi. . . . . : 192.168.7.1
DNS Sunucusu. . . . . : 192.168.7.1
```

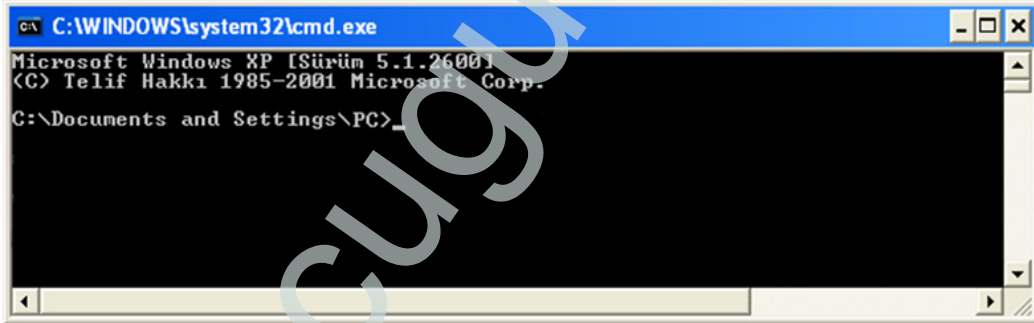


- Windows 7 de IP Öğrenme

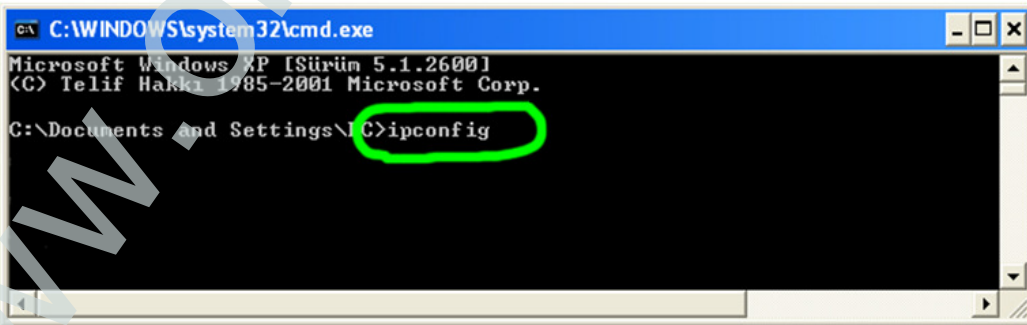
Başlat a tıklayın. Aramaya başla kutusuna CMD yazıp Enter tuşuna basın.



Siyah DOS penceresi açılacaktır.



Buraya küçük harfler ile **ipconfig** yazıp **Enter** tuşuna basınız.



Aşağıdaki resimde görülenlere benzer yazılar çıkacaktır.

```
Windows IP Yapılandırması

Ana Bilgisayar Adı . . . . . :
Birincil DNS Soneki . . . . . :
Düğüm Türü . . . . . : Karma
IP Yönlendirme Etkin . . . . . : Hayır
WINS Proxy Etkin . . . . . : Hayır

Ethernet bağdaştırıcı Yerel Ağ Bağlantısı:

Bağlantıya özgü DNS Soneki . . . . . :
Açıklama . . . . . : Realtek RTL8139/810x Ailesi Fast Ethernet
NIC
Fiziksel Adres. . . . . : 00-15-58-91-AF-02
Dhcp Etkin. . . . . : Hayır
Otomatik Yapılandırma Etkin. . . . . : Evet
Bağlantı Yerel IPv6 Adresi . . . . . : fe80::acbb:8aa9:a6df:d84c%8<Tercih Edilen>
len>
IPv4 Adresi. . . . . : 192.168.7.7<Tercih Edilen>
Alt Ağ Maskesi. . . . . : 255.255.255.0
Varsayılan Ağ Geçidi. . . . . : 192.168.7.1
DNS Sunucusu. . . . . : 192.168.7.1
Tcpip üzerinden NetBIOS. . . . . : Etkin

Tunnel bağdaştırıcı Yerel Ağ Bağlantısı*:
```

```
IPv4 Adresi. . . . . : 192.168.7.7<Tercih Edilen>
Alt Ağ Maskesi. . . . . : 255.255.255.0
Varsayılan Ağ Geçidi. . . . . : 192.168.7.1
DNS Sunucusu. . . . . : 192.168.7.1
```

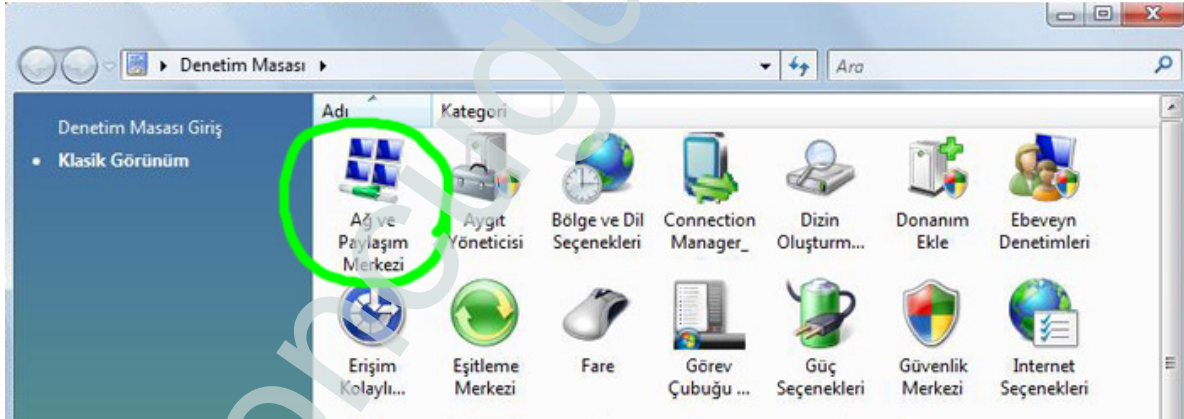
Bölümü bilgisayarımız LAN bilgileridir.

IPv4 Adresi: Bilgisayarın Network ağındaki IP bilgisidir. Port yönlendirmeleri bu IP adresine yapılmaktadır.

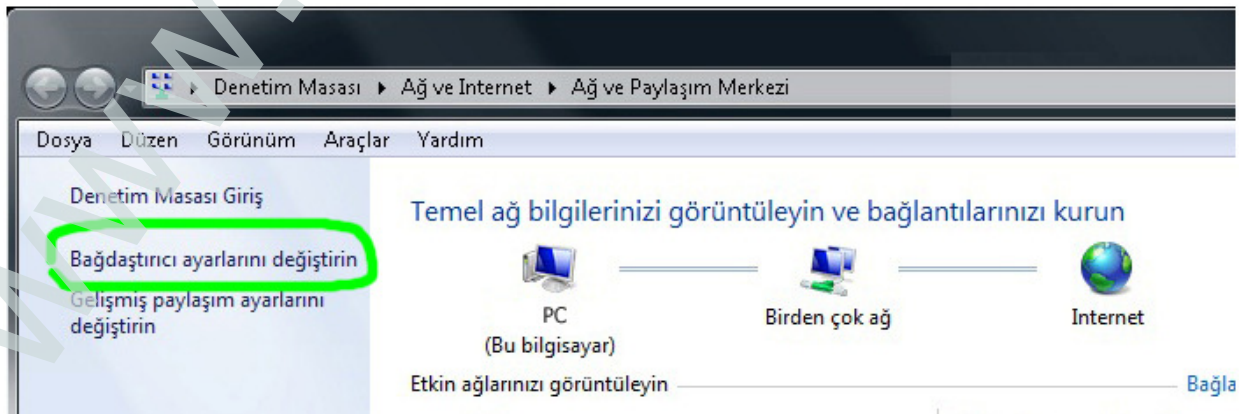
Varsayılan Ağ Geçidi: Bilgisayarın internete bağlanmasını sağlar. Modem ara yüzüne girmek için bu IP numarası kullanılır.

- Windows 7 de IP Sabitleme

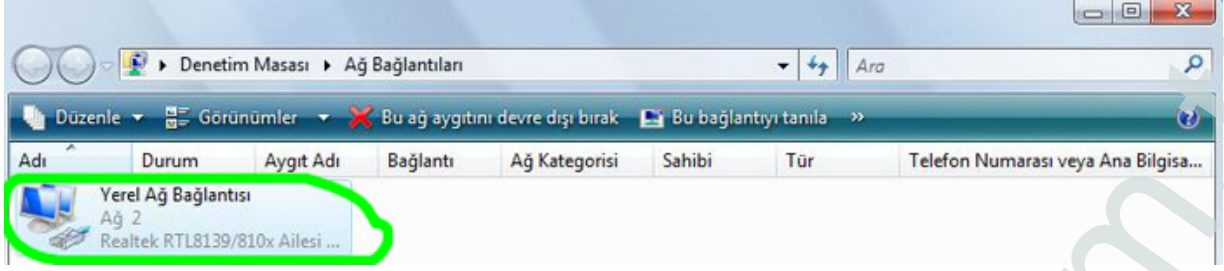
Windows Vistada Başlat / Denetim Masası / Ağ ve Paylaşım Merkezi (Start / Control Panel / Network and Sharing Center) ne tıklayınız.



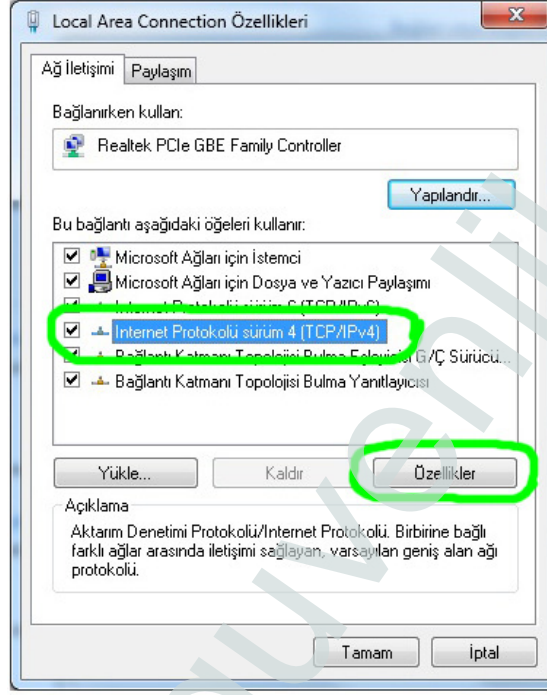
Soldaki pencereden Bağdaştırıcı ayarlarını değiştirin e tıklayınız.



Modeminize ethernet kablosuyla bağlıysanız **Yerel Ağ Bağlantısı(Local Area Connection)**, Kablosuz bağlıyorsanız **Kablosuz Yerel Ağ Bağlantısı (Wireless Network Connection)** seçip sağ tuşa tıklayın. Özellikleri seçin.



Yerel Ağ Bağlantısı Özellikleri menüsünde Internet Protokolü sürüm 4 (TCP/IPv4) (Internet Protocol Version 4 (TCP/IPv4) seçip ve sağ alttaki Özellikler (Properties) e tıklayınız.



Aşağıdaki IP adresini kullan seçeneğini seçip daha önceden siyah ekrandan aldığımız ip bilgilerini aşağıdaki boş alanlara yazınız. **Tamam** butonuna basarak işlemi tamamlayınız.

```
IPv4 Adresi. . . . . : 192.168.7.7<Tercih Edilen>
Alt Ağ Maskesi. . . . : 255.255.255.0
Varsayılan Ağ Geçidi. . . : 192.168.7.1
DNS Sunucusu. . . . . : 192.168.7.1
```

