

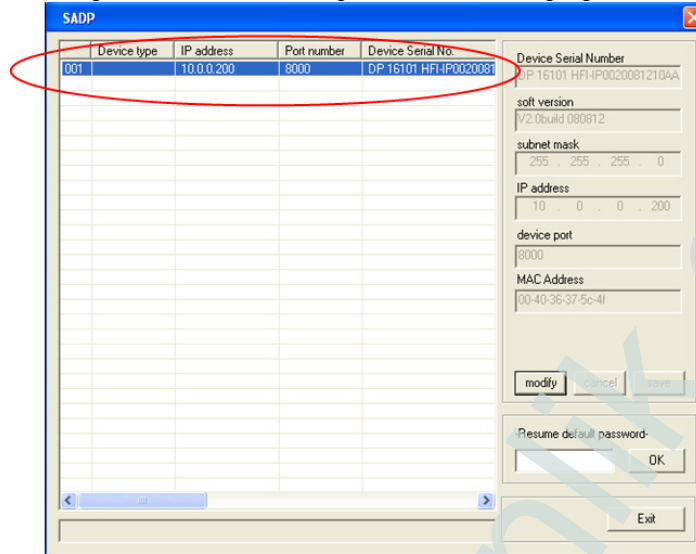
# NETWORK YAPISINA SAHİP CCTV ÜRÜNLERİNE IP ADRESİ ATAMA KILAVUZU

- 1- DUNLOP IP KAMERALARA IP ADRESİ VERME AYARLARI.
- 2- TD-2000 VE EDVR-3000 SERİSİ DVR CİHAZLARINA IP ADRESİ VERME AYARLARI.
- 3- DUNLOP DVR CİHAZLARINA IP ADRESİ VERME AYARLARI.
- 4- KODICOM DVR CİHAZLARINA IP ADRESİ VERME AYARLARI
- 5- KODICOM KDR SERİSİ DVR CİHAZLARINA IP ADRESİ VERME AYARLARI.

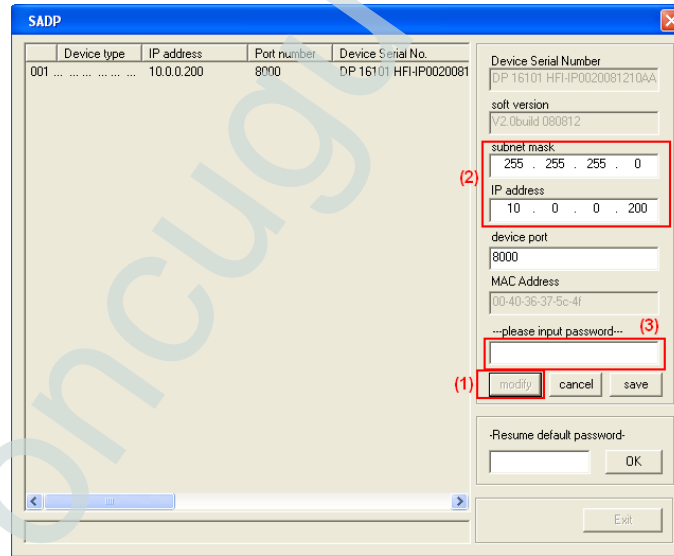
# DUNLOP IP Kameralara IP Adresi Verme

IP kameraya IP adresi atanabilmesi için kamerayı Lokal Network Ağına bağlamış olmalısınız.

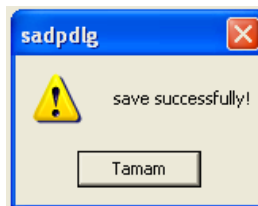
Kamera ile birlikte gelen IP Finder Programını çalıştırın aşağıda resimde olduğu gibi kamera bilgileri görüntülenecektir.



Listeden kamerayı seçin ve kamera bilgileri değiştirmek için **“modify”**(1) butonuna basınız. **“Subnet Mask”** ve **“IP Address”** (2) bölümlerine Network ağına uygun değerleri giriniz. Gerekli değerleri girdikten sonra **“~please input password~”** (3) bölümüne fabrikasyon şifreyi giriniz ve ardından **“SAVE”** Butonuna basınız. Fabrikasyon şifresi **“12345”** tir.



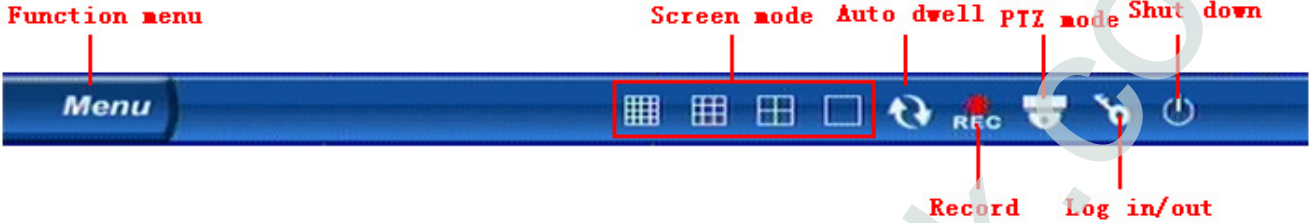
Verilen değerlerde herhangi bir sorun yoksa program. **“Save Successfully”** mesajını verecektir.



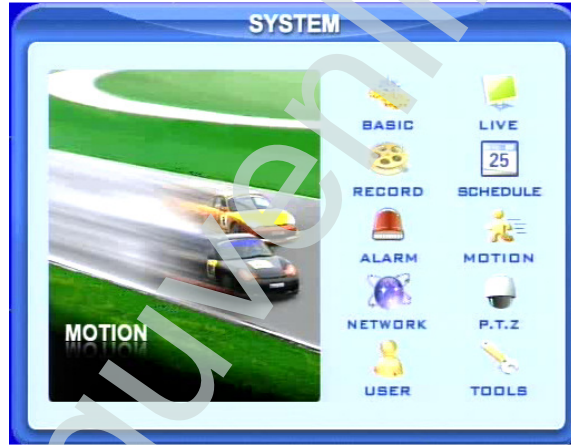
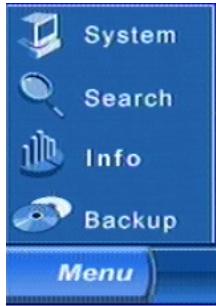
# TD-2000 ve EDVR-3000 Serisi DVR cihazlarına IP Adresi Verme

## Ana Menü Ayarları

Mouse a sağ tıklayınız, veya ön paneldeki ENTER butonuna basınız, ekranın alt kısmında kontrol çubuğu görüntülenecektir.



İmleci Menüye götürünüz ve tıklayınız, menü çubuğu görüntülenecek. Sistem seçiniz..Grafik kullanıcı ara yüzü görüntülenecektir



## Network Konfigürasyonu

Network konfigürasyonuna girmek için NETWORK'e tıklayınız.

Bu bölümde istenen **IP**, **Subnet**, **Gateway** ve **DNS1** bölümlerine Bilgisayardan öğrendiğimiz IP değerlerini girmemiz gerekiyor.

**HTTP port:** Fabrikasyon 80'dir. Eğer kullanıcılar değerini değiştirirse, IE adres boşluğuna IP adresi girerken port numarası eklemek zorundadırlar. Örn. HTTP portunu 82'ye, IP adresini 192.168.0.25'e ayarlayınız. Kullanıcılar IE arayıcısına http://192.168.0.25:82'yi girmek zorundadırlar.

**Server port:** Komünikasyon portudur.

# DUNLOP DVR Cihazlarına IP Adresi Verme

## DVR a Giriş

[MENU] butonuna basınız, karşınıza popup penceresi olarak bir diyalog kutusu açılacaktır. Kullanıcı adınızı ve şifrenizi giriniz. **Fabrikasyon kullanıcı adı "admin" ve şifresi "12345" tir.** [Enter] butonuna basarak aşağıdaki menüye ulaşabilirsiniz.



## IP Adres Ayarı

**Not:** Network parametrelerini değiştirdiğiniz de ayarları kaydetmek için DVR cihazınızı yeniden başlatmalısınız. [Main] ( Ana Menü ) den [Network] bölümünü seçiniz network seçenekleri açılacaktır.

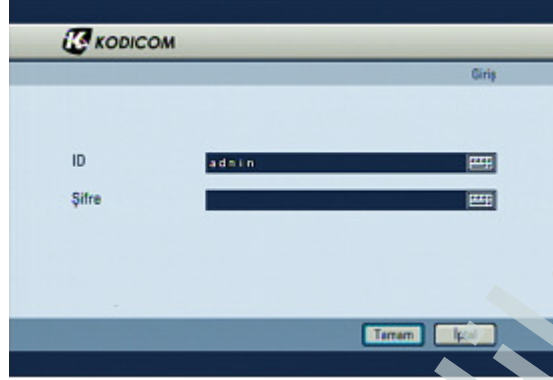


LAN bağlantısı için bilgisayardan öğrendiğiniz IP adres ve alt ağ maskesi ve ağ geçidini giriniz.

# KODICOM DVR Cihazlarına IP Adresi Verme

## Kullanıcı Girişi

Sistem ayarları penceresine gitmek için, ön taraftaki **[MENU]** butonuna basınız. Ayarlar menüsüne girmek için kullanıcı **ID** ve **Sifre** girmelidir. Kullanıcı bir kez DVR a giriş yaptığında ayarlar ve arama menüleri için tekrar giriş yapması gerekmez.



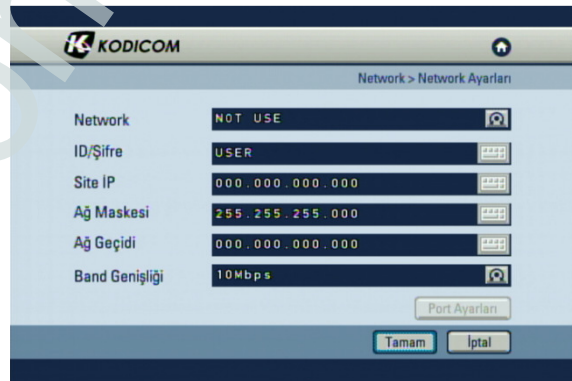
İstenilen **ID** ve şifreyi girmek için **[Giris]** butonuna basınız. (Admin hesabının başlangıçta şifresi yoktur.)

## Network

Network bölümünden **Network Ayarları** seçeneğine tıklayınız.



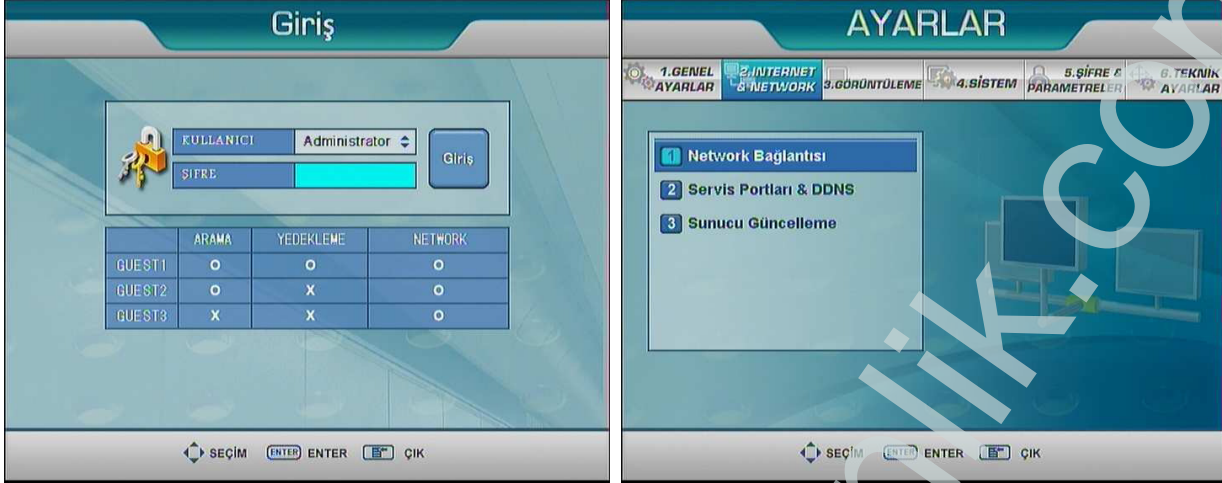
Aşağıdaki pencere açılacaktır. Bu pencerede Network bölümünden **STATIC IP** yi seçiniz ve **Site IP**, **Ağ Maskesi**, **Ağ Geçidi** bölümlerine bilgisayardan öğrendiğiniz bilgileri giriniz ve **Tamam** butonuna basınız.



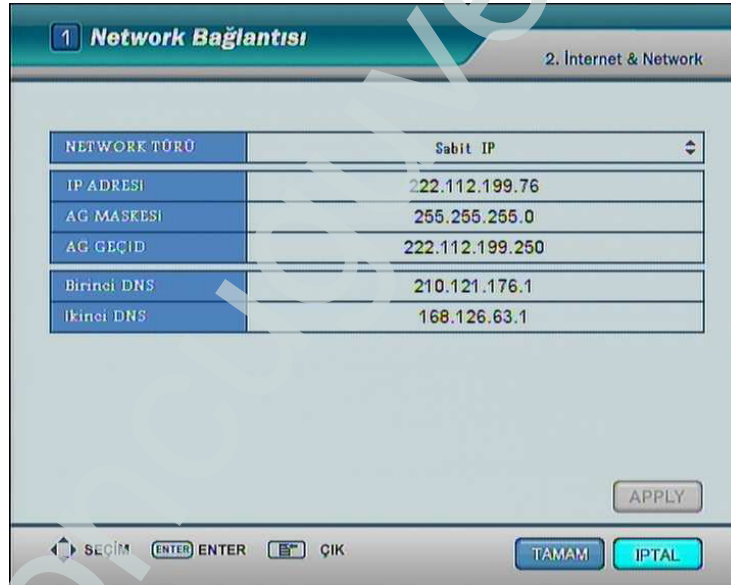
# KODICOM KDR Serisi DVR Cihazlarına IP Adresi Verme

## Kullanıcı Girişi

DVR çoklu kullanıcı girişine izin vermektedir. Kumanda veya ön panelden MENU butonuna basınız. Karşınıza çıkan kullanıcı adı ve şifre bölümüne yönetici bilgilerini giriniz. Ayarlar bölümünden **INTERNET & NETWORK** bölümünü ve **Network Bağlantısı** seçeneğine tıklayınız.



## Network Bağlantısı



**Network Türü** bölümünden Sabit IP seçeneğini seçiniz. Diğer alanlara da bilgisayardan öğrendiğiniz ip bilgilerinizi giriniz ve Uygula, Tamam butonlarına basarak ayarları kaydediniz.