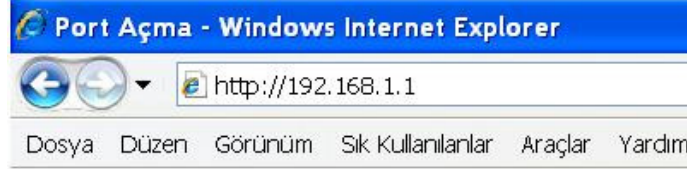


PIKATEL Combo Modem Port Açma Ayarları

PIKATEL Combo Modemlerde Port açmak için;

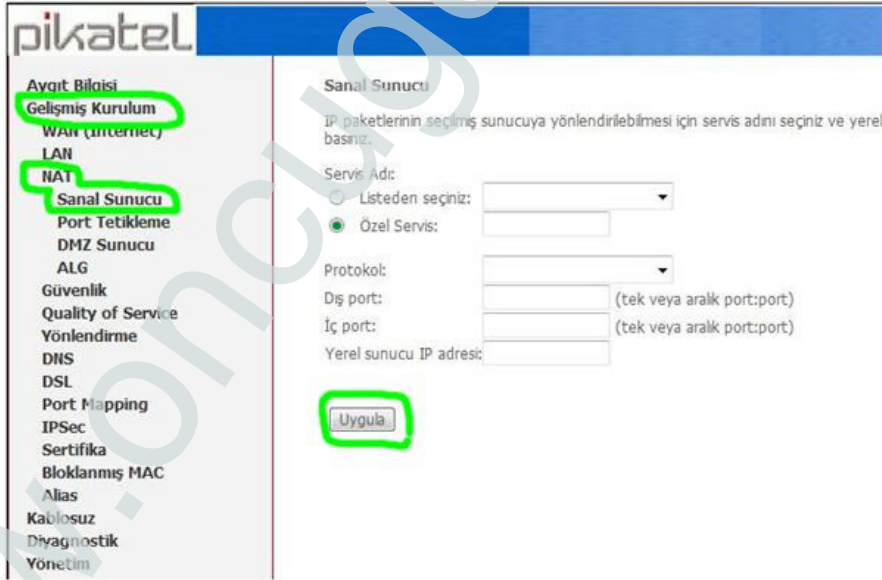
İnternet Explorer adres satırına **http://192.168.1.1** yazarak enter butonuna basınız.



Karşınıza şifre ekranı gelecektir ve bu ekranda **Username: admin** ve **Password: password** yazarak **OK** butonuna tıklayın.



Açılan ekranda sol taraftaki seçeneklerden -> Gelişmiş Kurulum -> NAT -> Sanal Sunucu'yu seçin. Aşağıdaki pencere açılacaktır.



Bu ekranda **Özel Servis** bölümüne herhangi bir isim yazınız. **Protokol** kısmında **TCP/UDP** yi seçiniz. **Dış Port** ve **İç Port** kısmına açmak istediğiniz portu yazınız. Yerel sunucu IP adresi bölümüne PC, DVR veya IP kameranın IP numarasını yazınız ve **Uygula** butonuna basınız.

Ayarları kaydetmek için sol taraftaki menüden -> Yönetim -> Kaydet / Yeniden başlat seçeneğine ve **Kaydet ve Yeniden Başlat** butonlarına tıklayınız.

DSL Modem - Windows Internet Explorer

http://192.168.1.1/main.html

DSL Modem

pikatel

Aygıt Bilgisi
Gelişmiş Kurulum
Diyagnostik
Yönetim
Ayarlar
Sistem Logu
Zaman Ayarları
Erişim Denetimi
Yazılım Güncelleme
Kaydet/Yeniden Başlat

Modemin ayarlarını kaydedip, yeniden başlatmak için "Kaydet/Yeniden Başlat" tuşuna basınız.

Kaydet/Yeniden Başlat

www.oncuuguvenlik.com.tr