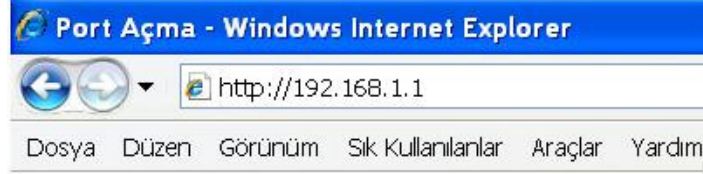


DATRON 1025-1030W Modem Port Açma Ayarları

DATRON 1025-1030W Modemlerde Port açmak için;

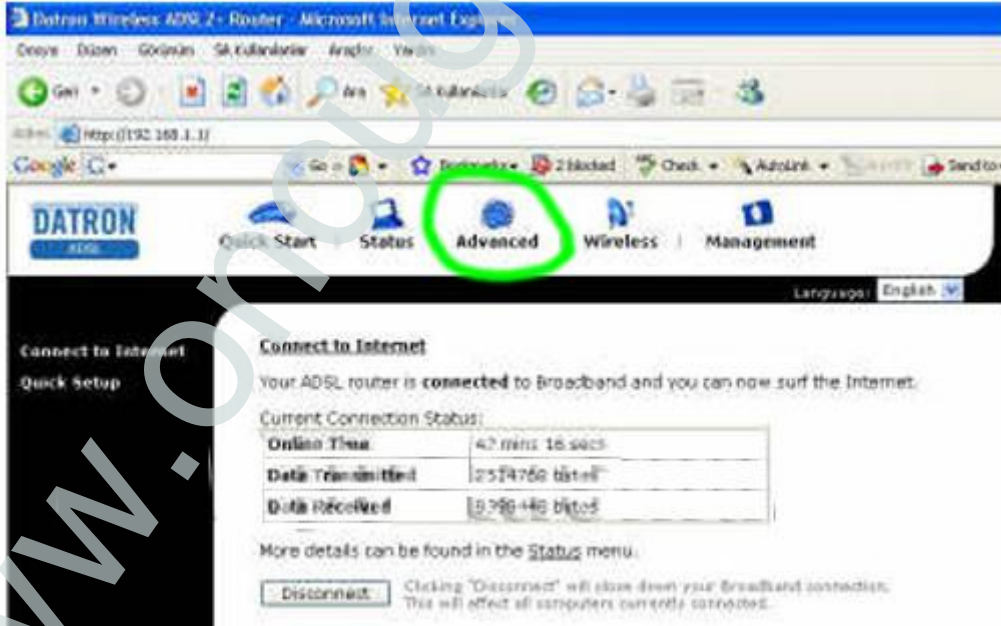
İnternet Explorer adres satırına **http://192.168.1.1** yazarak enter butonuna basınız.



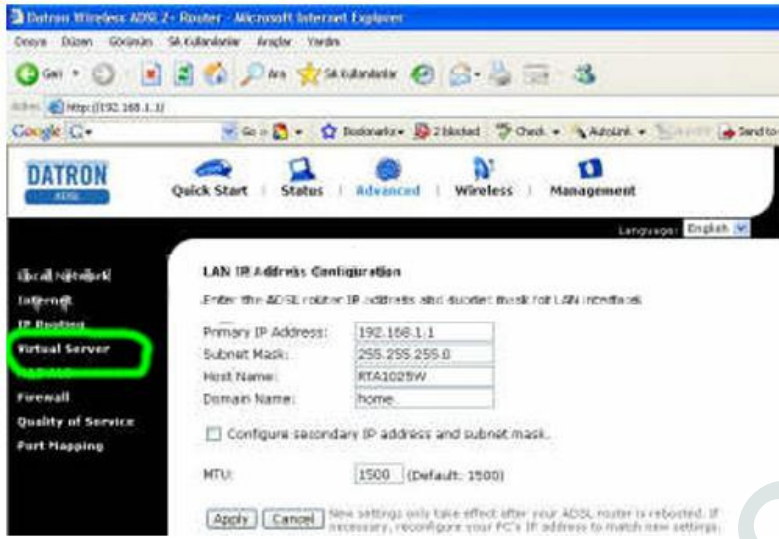
Karşınıza şifre ekranı gelecektir ve bu ekranda **Kullanıcı Adı** ve **Şifre** bölümüne **Admin** yazarak **Ok** butonuna tıklayın.



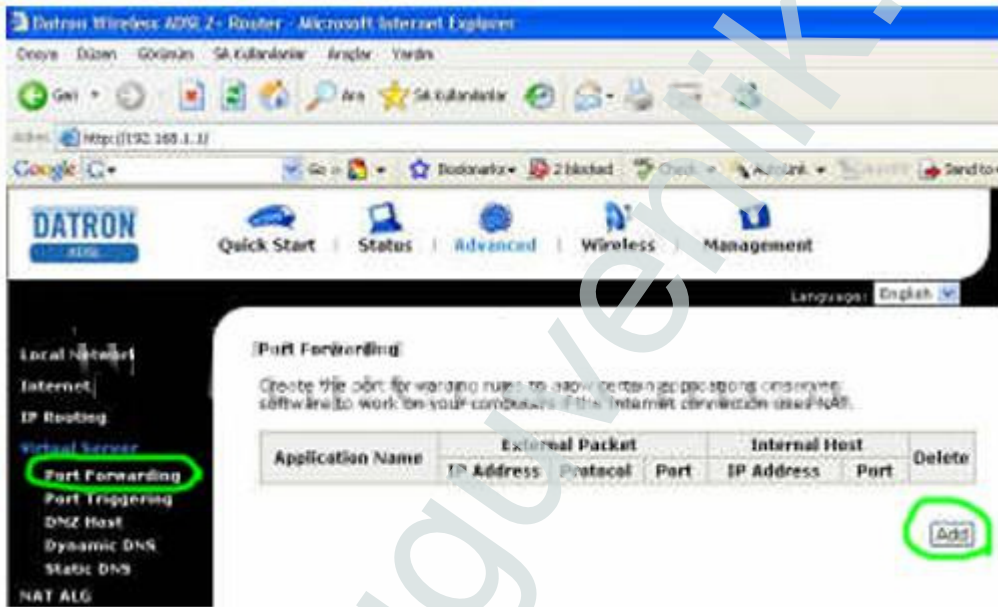
Açılan menüden **Advanced** bölümüne tıklayınız.



Çıkan Menüde **Virtual Server** tıklayın.



Çıkan listeden Port Forwarding tıklayın ve çıkan **Port Forwarding** menüsünde **Add** e tıklayın.



Aşağıdaki gibi doldurun. Apply tıklayın.

ÖNEMLİ: Eğer 3 satırdan fazla port girmeniz gerekirse, ilk 3 satırı girdikten sonra Apply tıklayın, sonra User defined ismini değiştirip satırları girmeye devam edin.

