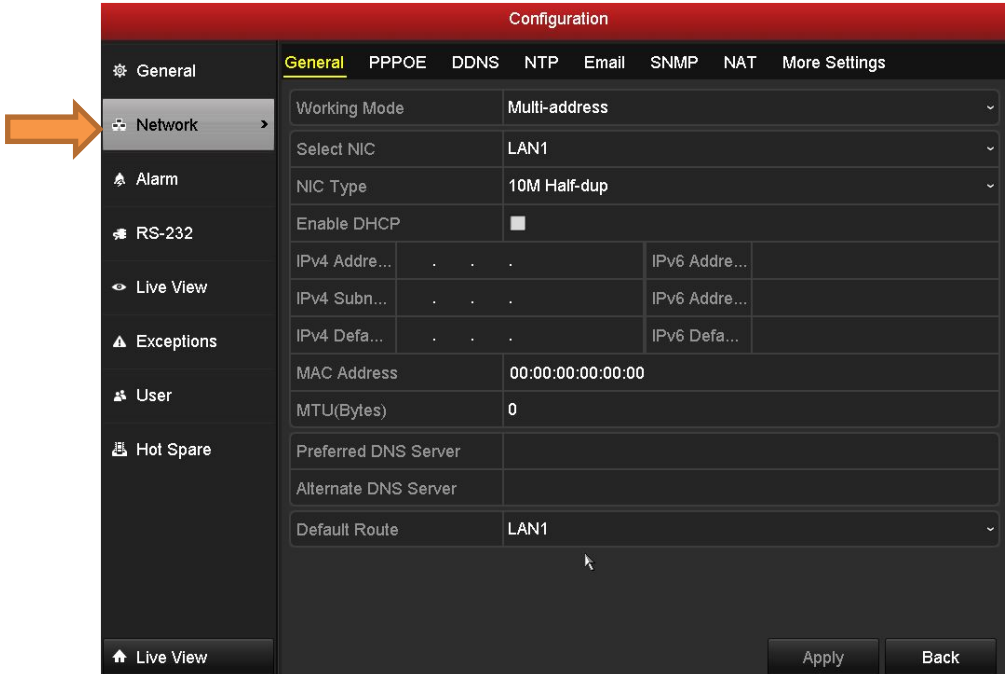


## DVR NVR Cihazlara IP Verme Yöntemi

Cihazının menüsünden Configuration( Ayarlar ) bölümüne giriyorsunuz



Configuration bölümüne girdikten sonra açılan menüde Network kısmına girilmelidir.



Yukarıdaki menüde Enable DHCP işaretlenirse cihazınız Network üzerinden otomatik olarak bir IP alacaktır . **(Bu işaretlenir ise cihazınız yeniden başladığından farklı bir IP alma olanağı bulunacaktır)**

Manuel olarak IP verilmek isteniyor ise ;

IPv4 adresine IP blođunuzda bulunan boş bir IP i yazılabilir .

IPv4 Subnetmask bölümüne network alt ađ maskesini yazmanız gerekiyor.

IPv4 Default Geteway bölümüne ađınızın ađ geçidini yazmanız gerekmektedir.

Örnek ;

IPv4 : 192.168.1.100

IPv4 Subnetmask : 255.255.255.0

IPv4 Gateway: 192.168.1.1