

YEDEKLEME

- Yedekleme işlemi için **Canlı- Ekran -> Arama Modu -> Backup** bölümüne geçiniz.

Canlı-Ekran Modu



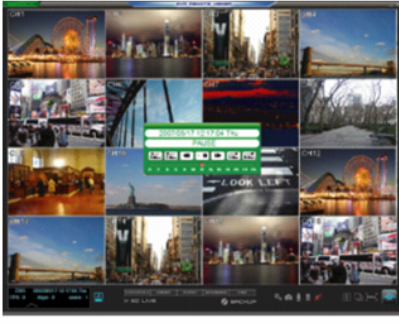
- Ekranı bölme fonksiyonunu değiştirmek için kullanılır.
- Ekranı görüntülenen kanal veya kanallardan sonraki kanalları görüntüleme butonudur,
- Ekran sıralı görüntü moduna geçer.
- Sesi kapatma butonu,
- PTZ moduna giriş,
- DVR ayar menüsüne giriş,
- DVR arama menüsüne giriş,

Arama Modu

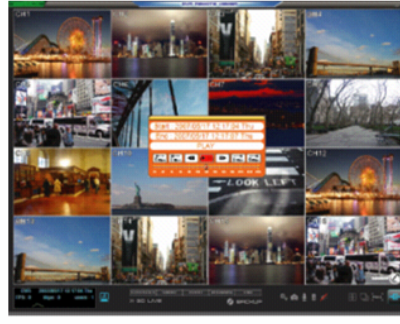


- İstatistik menüsünü açar
- Nesne arama menüsünü açar,
- Olay arama menüsünü açar,
- İlk dataya gitmek için kullanılır
- Son dataya gitmek için kullanılır.,
- Yedekleme menüsünü açar,
- Canlı ekran modunu açar

BACKUP



BAC Butonuna tıklayın.



Yedek alma aralığı için arama yapma, **BACKUP** veya **BACKUP** butonuna tıklayınız.



Yedekleme ayar moduna giris.



1100_HH'11

Eğer ekranda yedekleme penceresi görüntülenirse, yedekleme yapmak için DVD-RW, USB Bellek, kanal, tarih ve zaman seçebilirsiniz.

TAMAM butonuna bastığınızda, yedekleme dosyaları seçilen media aygıtına kayıt edilecektir. Yedek alınan dosyaları oynatmak istiyorsanız dosyanın üzerine çift tıklayınız. (Dosya Adı: yıl_ay_gün_zaman). Bank oynatıcı otomatik olarak görüntülenecektir. Oynatma işlemi search viewer ile aynıdır.

