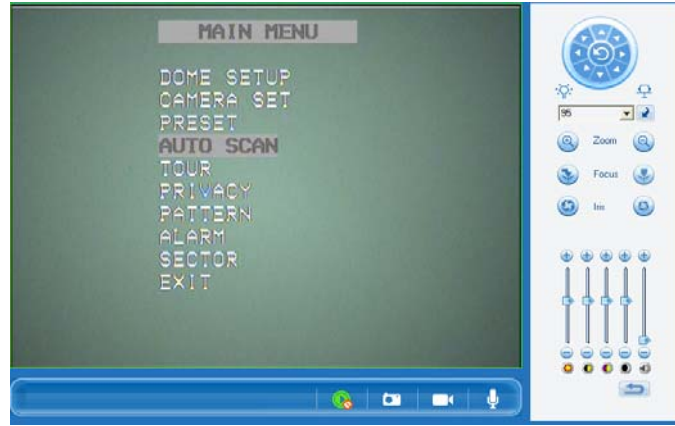


1- Otomatik Tarama

Kameranın belirli aralıkta tarama yapması için **AUTO SCAN** seçeneği kullanılır. Seçeneğin üzerine gelin ve **Sağ yön butonuna** basın.



- Start Angle** : Başlangıç açısı.
- End Angle** : Bitiş açısı.
- Direction** : Dönüşün Saat yönünde mi yoksa ters yönde mi olacağı seçeneği
- Endless** : İşlemin sürekli olup olmayacağı seçeneği.
- Speed** : Dönüş hızının kaç derecelik açı ile olacağı seçeneği.
- Dwell Time** : Başlangıç ve bitiş noktasında kaç saniye bekleyeceği seçeneği.
- Save And Exit** : Ayarları kaydet ve çık seçeneği.
- Exit** : Ayarları kaydetmeden çık seçeneği.

Yön Butonlarını kullanarak gerekli ayarları yapınız ardından değişikliği kaydetmek için **SAVE AND EXIT** seçeneğine tıklayın.

1-1 Otomatik Tarama Başlatma

Kameraya tanıttığımız iki nokta arasında otomatik dönmesi için preset listesinden **66** numarayı seçiniz. Kamera görüntüsünün sol üst köşesinde **SCAN** yazısını göreceksiniz.



2- Otomatik Tur Tanımlama

Ana menüden **TOUR** seçeneğine giriniz.

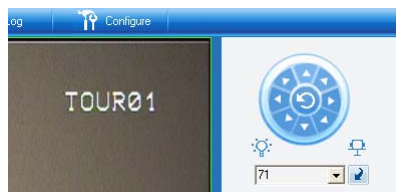


- Tour No** : Kameraya tanımlanacak tur numarası.
Tour Title : Tur Adı
Tour Step : Tur işlemindeki adım numarası.
Preset No. : Adım numarasına atanacak preset numarası.
Dwell Time : Preset noktasına gidildiğinde kaç sn bekleyecek.
Speed : Kamera dönüş hızı.
Save : Yapılan değişiklikleri kaydetme seçeneği.
Exit : Ana menüye dönüş.

Kameranın belirli noktalar arasında dolaşması için **TOUR NO.** giriniz. **TOUR TITLE** seçeneğinde herhangi bir isim tanımlanabilir. **TOUR STEP** bölümünden tur işleminin kaçınıcı adımını tanımlamak istiyorsak seçmemiz gerekir. **PRESET NO.** bölümünden hangi preset'e gidileceğini seçtiğimiz yerdir. **DWELL TIME:** Preset noktasına gidildiğinde kamera belirli bir süre beklemesi gerekecektir bu sürenin belirlendiği bölümdür. **SPEED** bölümü ise kameranın noktalar arasında saniyede kaç derecelik hız ile döneceğini ayarladığımız bölümdür. **TOUR STEP 01** için bütün ayarları yaptıktan sonra **TOUR STEP 02..03..04.....** gibi kaç tane nokta tanımlanması gerekiyor ise sırası ile tanımlanmalıdır.

2-1 Tur Çalıştırma

Kameraya daha önceden tanımlanan tur ayarlarını çalıştırmak için preset listesinden **71** numarayı seçiniz. Tur 2 için **72**, Tur 3 için **73.....**Tur 8 için **78** i seçiniz. Fonksiyon çalışmaya başladığında ekranda **TOUR 01** ID si görüntülenecektir.



3- Dolaşma tanımlama

Kamerayı istediğimiz alanlarda **PTZ** işlemlerini yaparak dolaştırdığımızda bu dolaşmayı hafızaya almamız mümkündür. Bu özelliği kullanmak için **PATTERN** seçeneğine giriniz.



- Patt No.** : Dolaşma numarası.
- Patt Title** : Dolaşma ismi.
- Data Fill** : Dolaşma süresinin % lik olarak görüntülediği bölüm.
- Save** : Dolaşmayı kaydet.
- Exit** : Ana menüye dönüş.

Dolaşma numarasını ve ismini girdikten sonra **DATA FILL** seçeneğinin üzerine gelin ve **focus(-)** seçeneğine basınız. Böylelikle dolaşma kaydetmeye başlanacaktır. 000% değeri 100% oluncaya kadar kamerayı istediğiniz yönde hareket ettirebilirsiniz ve bu hareketlerin hepsi hafızaya alınacaktır. Dolaşma işlemi bitirdiğinizde **focus(-)** butonuna bir daha basınız ve **SAVE** seçeneğinden yaptığınız işlemi kaydediniz.

3-1 Dolaşma Çalıştırma

Kameraya daha önceden tanımlanan dolaşma ayarını çalıştırmak için preset listesinden **81** numarayı seçiniz. Dolaşma 2 için - **82**, Dolaşma 3 için - **83**.....Dolaşma 8 için **88** i seçiniz.

